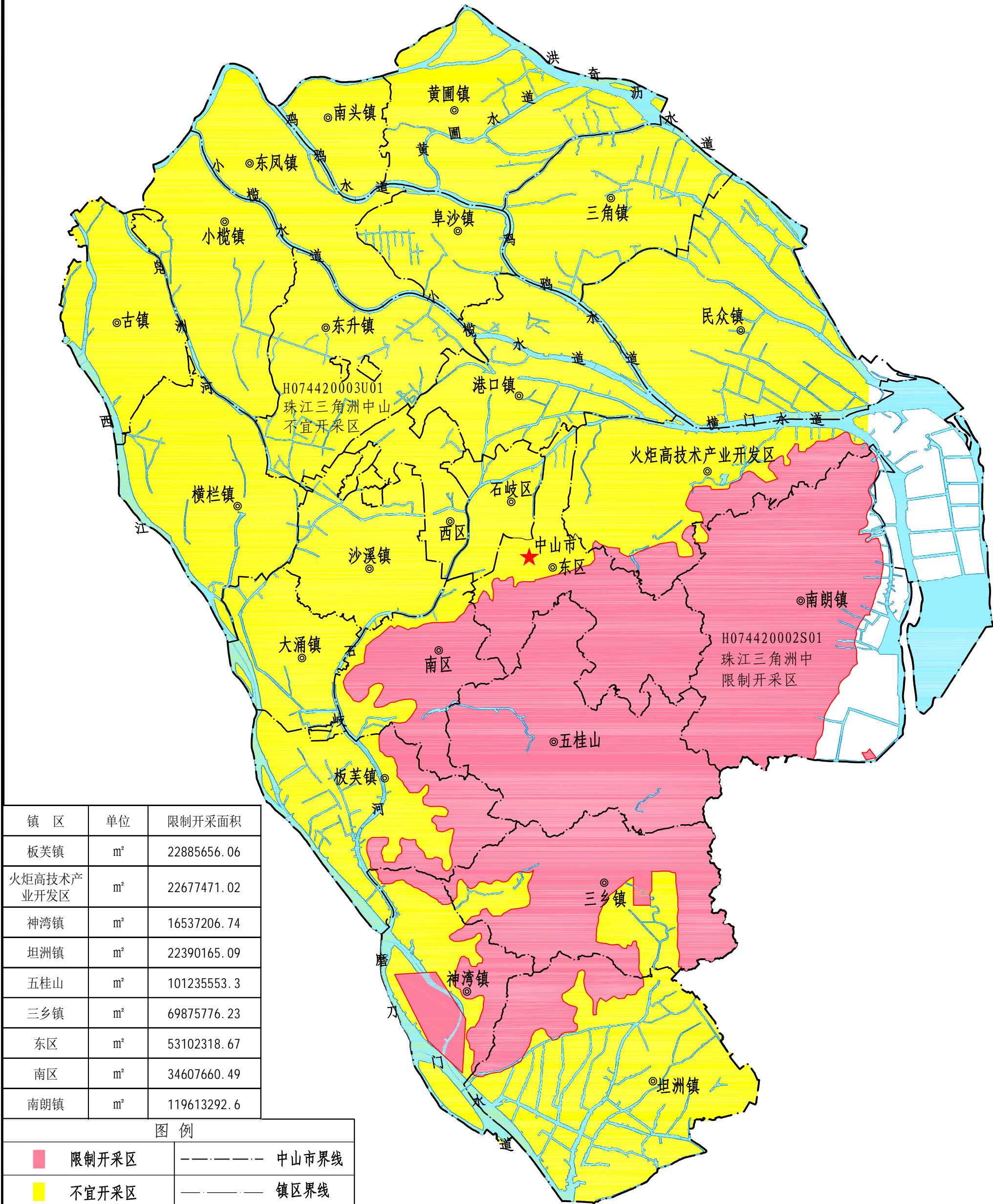


中山市深层地下水功能区划总图



镇 区	单位	限制开采面积
板芙镇	m²	22885656. 06
火炬高技术产业开发区	m²	22677471. 02
神湾镇	m²	16537206. 74
坦洲镇	m²	22390165. 09
五桂山	m²	10123553. 3
三乡镇	m²	69875776. 23
东区	m²	53102318. 67
南区	m²	34607660. 49
南朗镇	m²	119613292. 6

限制开采区

不宜开采区

水 体

镇级行政中心

中山市界线

镇区界线

水功能区界

市行政中心

比例尺: 0 2 4 8 km

比例: 1: 20万